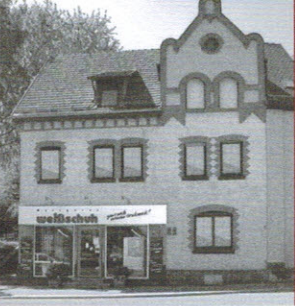




Metzgerei - Partyservice



Schmidener Straße 29

Metzgerei  
**weißschuh** GmbH

... ganz nach  
meinem Geschmack!

Metzgerei Weißschuh GmbH · Schmidener Straße 29 · 71332 Waiblingen

## Abholservice

Schmidener Str. 29

**Samstags** zwischen **17.30** und **18.30** Uhr

<b>Aufschnittplatte klassisch</b> <sup>1,2,SL,SE)</sup>			
mit Frischwurst, Salami, Schinken	125g / Person	<b>7,15 €</b>	
<b>Schinkenplatte</b> <sup>1,2,SL)</sup>			
mit rohem und gekochtem Schinken	125g / Person	<b>8,25 €</b>	
<b>Rustikale Wurstplatte</b> <sup>1,2,SL,SE)</sup>			
mit Schinkenwurst, Bierwurst usw. in 50 gr. Scheiben	125g / Person	<b>6,60 €</b>	
<b>Vesperplatte</b> <sup>1,2,SL)</sup>			
ausgebeintes Ripple garniert	125g / Person	<b>6,60 €</b>	
<b>Käseplatte</b> <sup>LA)</sup>			
Aufschnitt / Schnitt- und Weichkäse	125g / Person	<b>7,38 €</b>	
<b>gegrillter Schweinehals</b> <sup>SL)</sup>	kg	<b>18,90 €</b>	
<b>gefüllter Schweinehals</b> <sup>1,2,SL)</sup>	kg	<b>21,50 €</b>	
- mit Brät, Champignon und Petersilie			
<b>Halskassler</b> <sup>1,2,SL)</sup>	kg	<b>18,90 €</b>	
<b>Schäufele</b> <sup>1,2,SL)</sup>	kg	<b>18,60 €</b>	
<b>Schinkenbraten</b> <sup>1,2,SL)</sup>	kg	<b>24,30 €</b>	
<b>Krustenbraten</b> <sup>SL)</sup>	kg	<b>20,80 €</b>	
- Schweineschulter mit knusprig gebratener Schwarte			
<b>Rollbraten</b> <sup>SL)</sup>	kg	<b>21,90 €</b>	
- von der Spanferkelschulter			
<b>Holzfällerbraten</b> <sup>1,SL,SE)</sup>	kg	<b>31,80 €</b>	
- saftige Rinderhochrippe mit gerauchtem Bauch umwickelt			
<b>gefüllte Putenbrust</b> <sup>2,SL,LA)</sup>	kg	<b>29,50 €</b>	
- mit Brät, Blattspinat und Käse			
<b>Spätzle</b> <sup>GL,EI)</sup>	200g / Person	<b>3,60 €</b>	
<b>Bratensoße</b> <sup>GL,EI,SE,SL)</sup>	1 Liter	<b>11,60 €</b>	
<b>Schlemmerfilet</b> <sup>1,2,SE,SL,LA)</sup>	gefülltes Schweinefilet/kg	<b>29,50 €</b>	
- Brät, Brokkoli, Käse, oder			
- Brät, Champignon und Petersilie, oder			
- Brät, Pfifferlingen und Pistazien, oder			
- Brät, Blattspinat und Käse			
<b>Waiblinger Spatzennester</b> <sup>2,SE,SL)</sup>	kg	<b>21,30 €</b>	
- kleine, mit groben Bratwurstbrät gefüllte Bratenstücke aus der			
- Schweineschulter auf einem Gemüsebeet			
<b>Schwedenbraten</b> <sup>1,2,SE)</sup>	kg	<b>24,30 €</b>	
- Kasslerrücken gefüllt mit Pflaumen und Aprikosen			
<b>pan. Schweineschnitzel</b> <sup>GL,EI)</sup>	Stück	<b>4,60 €</b>	
Rohgewicht zirka 180 gr.			
<b>Minischnitzel pan.</b> <sup>GL,EI)</sup>	Rohgew. 60 gr Stück	<b>2,00 €</b>	
<b>Rückenschnitzel paniert</b> <sup>GL,EI)</sup>	Stück	<b>2,80 €</b>	
Rohgew. 120 gr			
<b>Putenschnitzel paniert</b> <sup>GL,EI)</sup>	Stück	<b>2,80 €</b>	
Rohgew. 120 gr			
<b>Hähnchenkeulen</b>	Stück	<b>3,70 €</b>	
<b>Fleischkühle</b> <sup>2,SL,SE)</sup>	Stück	<b>2,20 €</b>	
<b>Fleischkäse</b> <sup>1,2,SE,SL)</sup>	kg	<b>17,90 €</b>	
<b>Blumenkohltaler</b> <sup>3)</sup>	Stück	<b>2,50 €</b>	
<b>Kartoffeltaschen</b> <sup>3)</sup>	Stück	<b>2,00 €</b>	
<b>Gemüseküchle, hausgemacht</b>	Stück	<b>2,00 €</b>	
<b>Kartoffelsalat</b> <sup>4,SL)</sup>	kg	<b>11,60 €</b>	
<b>Rohkostsalate</b> <sup>4,5,SL)</sup>	kg	<b>14,30 €</b>	
<b>Kartoffelgratin</b>	200g / Person	<b>3,60 €</b>	

Der Preis wird nach dem Rohgewicht berechnet. Wir rechnen pro Person Rohgewicht zwischen 250 und 300 Gramm  
Die Bestellung sollte spätestens bis zum Mittwoch um 18 Uhr erfolgen. Bestellung und Abholung erfolgt in unserem Geschäft in der

**Schmidener Str. 29; Tel.: 9 58 81-0**

1) mit Nitritpökelsalz, 2) mit Phosphat und Antioxidationsmittel, 3) Geschmacksverstärker 4) geschwefelt (Essig), 5) mit Farbstoff  
E) Eier, LA) Laktose, N) Nüsse, SL) Sellerie, SF) Senf, SM) Sesam, SJ) Soja, GL) Gluten, FI) Fisch, SU) Sulfite

Schmidener Straße 29 · 71332 Waiblingen

Tel. (0 71 51) 9 58 81-0 · Fax (0 71 51) 9 58 81-20

E-Mail: [info@metzgerei-weisschuh.de](mailto:info@metzgerei-weisschuh.de)

Homepage: [www.metzgerei-weisschuh.de](http://www.metzgerei-weisschuh.de)

Bankverbindungen:

Volksbank Stuttgart eG

IBAN: DE91 6009 0100 0402 1200 00

BIC: VOBAD333

Kreissparkasse Waiblingen

IBAN: DE67 6025 0010 0000 3085 75

BIC: SOLADE31WBN

Geschäftsführer:

Fritz Weißschuh · Stefan Weißschuh · HRB 261 401

USt.-ID.-Nr.: DE 147325027

